



1



תפיסת החלל הדינאמי

מאת מיכל אסף

ה ללי המגורים בעידן המודרני הופכים קטנים יותר ויותר. הסיבה לכך היא כמובן מחירי הנדל"ן שממשיכים לטפס. הפתרון היצירתי במקרה זה, מניע מכיוון לא צפוי: התגייסות מעצבי העל אשר יצרו רהיטים מעוצבים ואיכותיים, לכל אחד מהם שני ייעודים או יותר, ושילובם בחלל הביתי.

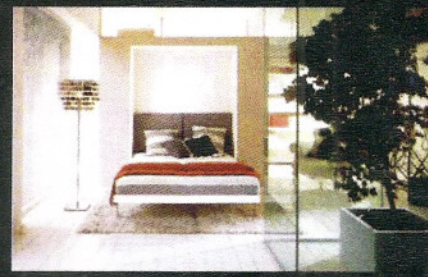
"מדובר בפריצת דרך, לא רק בעולם העיצוב אלא בסגנון המגורים המודרני", אומר גדעון בק, מנכ"ל חברת Milano bedding, "הדור החדש של הריהוט הרב-שימוש מעוצב על ידי השמות המובילים בעולם, ומהוגדס במעבדות החדישות ביותר. כך אנו מקבלים, לדוגמה, ספה ארגונומית מרשימה ויוקרתית, שנפתחת בנגיעה קלה למיטה זוגית ארטופדית או שולחן סלנוי נמוך בעיצוב הייטקי שהופך לשולחן אוכל ענק".

יש דברים נסתרים

רהיטים אלה מאופיינים, לרוב, בפונקציה אחת נלויה ונוספת נסתרת. כך למשל שידת אחסון חכמה המוצגת בבית העיצוב הירושלמי הרמוני, בעלת שולחנות נשלפים ונעלמים, בת 6 מנירות שיעיבו הצמד Pagnon and PELhaOtre. ממסגרתה של השידה ניתן לשלוף שתי פלטות בניצב לה, המשמשות בצירוף כסאות שולחן נוח ל-4 איש. בתום הארוחה או העבודה ניתן להחזיר את השולחנות בחזרה על גבי השידה, כשהן מסתובבות על הציר. גם POM'S - דסק עבודה במידות קומפקטיות, מתאים במידותיו לעבודה מהבית בעידן האלחוסי. המשטח העליון מתרומם לשם אחסון ונוספת לו מגירה צידית שמרופדת בעור. לצדם ניתן לראות גם יחידות אחסון הנפתחות לעמדת עבודה פרקטית לעובדים מן הבית ועם זאת גם כשהיא מוצבת בלב הסלון יוצרת הפרדה ויזואלית בין עבודה למשפחה.

מהעיר הגדולה לכל העולם

רהיטים בעלי שני ייעודים או יותר אינם דבר חדש אך עד היום, איך ננסח זאת בעדינות, גדולתם לא הייתה ברמת העיצוב שלהם. במקרה הטוב, מדובר היה ברהיטים פונקציונאליים ובמקרה הפחות טוב, גם הפונקציונאליות הייתה טעונה שיפור: מנגנונים מסורבלים, מיטות לא נוחות לשינה וכדומה. הדור החדש של הרהיטים הרב-שימושיים, לעומת זאת, הוא חגיגה לעיניו של כל חובב עיצוב ונוחות: ספות מרהיבות בקווים עשויים משלבים את האלמנטים הטורנדיים ביותר העיצוב הפנים, אם באבני סברובסקי משוככות או שזלונגים נשלפים לפי הצורך. כל אחד מהם מעורר קריאות התפעלות בזכות עיצובו, עוד לפני שמתגלה הפונקציה הנוספת שלו.



DESIGN

מה הקשר בין העלייה במחירי הנדל"ן לבין המהפכה החדשה בעיצוב הפנים של הבית? לתשובה במקרה זה, כמה פנים, או ליתר דיוק, כמה שימושים בדמות רהיטים החוסכים במקום, אשר משנים את ייעודם בלחיצת כפתור. על ספריה שהופכת למיטה בלחיצת כפתור ועוד שפע אפשרויות בדור הבא של הרהיטים



את הסיבה לשפע היצירות בנורה הפרקטית אפשר למצוא, בין השאר, במצוקת הנדל"ן בערים הגדולות, מברצלונה ועד ניו-יורק. מצוקה זו, שהביאה לפריחתם של מגדלי הדור היוקרתיים, העלתה את הצורך בעיצוב פנים תואם. הדיירים החדשים רצו להפיק את המרב מהחלל בו הם מתגוררים, לא להתפשר על העיצוב גם לא על הנוחות. את התוצאה המכורכת לרצונם זה ניתן לראות כיום באולם התצוגה של Milano bedding ספריית קיר יוקרתית שמסתובבת על צירה וחושפת מיטה זוגית. שולחן לימודים לילדים שהופך למיטת יחיד עם מנורת לילה.

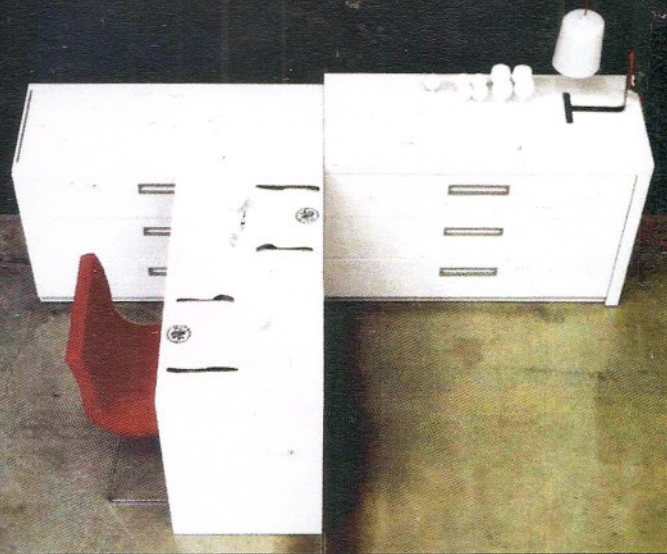


דואט ויזואלי בין האדם לבית

"מקסימום מינימליזם" מגדיר בק את הקונספט העיצובי והפרקטי של הריהוט הרב-שימושי, ומוסיף כי חלל הבית, בתפיסה העיצובית העכשווית, הוא דינאמי ומשתנה בהתאם לצרכי השעה. דוגמאות לכך לא חסרו: מהורים מבוגרים שילדיהם עזבו את הבית ורוצים לעבור לבית קטן יותר, אך כזה שיוכל להכיל בנוחות גם את הנכדים שמביעים לישון ועד אנשים המעוניינים לעבוד מהבית וזקוקים לפינת עבודה מסודרת ומרווחת, אך כזו שלא תגזול שטח יקר משאר הדירה. ואין ספק שכל אחד מהקוראים יוכל לתרום דוגמאות נוספות, מחייו שלו.

בפנטהאוז רהיטים מוצגים כסאות ושולחן המתכנסים לקובייה קומפקטית, עשויים קווי אלומיניום ישרי זווית במראה נקי ומינימליסטי. כאשר הכיסאות מוצמדים לשולחן הם הופכים לחלק בלתי נפרד ממנו, עד כי נדמה כי מדובר בקובייה. לדברי יוסי עזר סמנכ"ל פנטהאוז רהיטים "שם המשחק הוא מוביליות עיצובית שאינה מכבידה על העין ועושה שימוש ויזואלי בחללים בין קווי הרהיט". קיר חוצץ פונקציונאלי ניתן למצוא בדמות ספרייה דו-כיוונית מבית 'פנטהאוז' המהווה חציצה בחלל בה ניתן לאחסן ספרים, כתבי עת וחפצי נוי כאשר ניתן לגשת אליהם מכל כיוון ותיוצר הפרדה ויזואלית ופונקציונאלית.

סגנת הריהוט הבית, לאורך ההיסטוריה וגם בימינו, אנו, משקפת את אישיותו של האדם ואת הסביבה שבתוכה הוא פועל. מכיוון שהעידן המודרני מאופיין בדינאמיות וברצון לסיפוק מהיר של צרכים מצד אחד ובשטח מחייה מצומצם, יחסית, מצד שני, מותאם הריהוט המודרני לכך, ומאפשר עיצוב של החלל הביתי המשתנה במקביל לסדר היום, ממש דואט ויזואלי ופרקטי מתמשך בין האדם לבין ביתו.



28 >

